

KAKUDA SCHOOL GUIDE 2024

いま、角田から無限の宇宙へ
-磨き合う仲間たちと-
せかい



宮城県角田高等学校

学校案内 2024

ようこそ角田高校へ!

学校行事



校訓



質実剛健 自他敬愛



本校の使命

人格の陶冶を図り、生涯にわたって学び続ける力を養い、地域社会のみならず日本や世界で活躍できる人材を育成する。

理想とする角高生

- 1 自ら志を抱く生徒
- 2 失敗を恐れず粘り強く続ける生徒
- 3 自らの考えを適切に表現できる生徒
- 4 地域を愛し関わる生徒
- 5 国際的な視野を持つ生徒
- 6 角田高校に誇りを持つ生徒

本校で育てる6つの力

- 1 志す力
- 2 挑む力
- 3 伝える力
- 4 関わる力
- 5 認める力
- 6 創る力

生徒会長より 3年 齋藤 悠太 (金津中出身)

こんにちは!角田高校では「質実剛健」「自他敬愛」の教訓の下、日々楽しい生活を送っています!高校の勉強って難しいかな、新しく知り合う人と仲良くなれるかな、と不安だらうけど心配しなくて大丈夫。なぜならみんな同じことを思っているから!本校は昔お城があった場所に建てられ、他の高校では味わえない伝統があります。白石高校との定期戦では応援団が迫力のあるエールを送ります。また、完成したばかりの体育館とテニスコートもあります。部活動はやりがいのある部ばかりで、優しい先輩方が待っています!昨年は東北大会やインターハイに出場した先輩もいました。角田高校は角田市唯一の高校なので、地域の方々からの支援をいただきながら充実した学校生活を送ることができます!



5月 角白定期戦

角高の伝統行事といえば、白石高校との定期戦。今年は、女子バレー、男女卓球、男女ソフトテニスでの5種目で実施しました。応援団も大活躍!



7月 体育祭

1日目は球技種目、2日目は運動会形式で競います。クラスの団結が強まる、エネルギーあふれる2日間!



9月 角高祭

文化部、有志団体の発表の場です。芸術、音楽、お笑い、演劇にダンス。充実したステージで、見どころ盛りだくさん。



JAXA との連携

角高の魅力の一つ、JAXA角田宇宙センターとの関わり。JAXAの新人職員による研修会やJAXA宇宙教育センター長による講演会、JAXAエアロスペーススクールへの参加、角田サイエンス研修で相模原の宇宙科学研究所等研究施設への訪問など、宇宙教育の最先端に触れることができます。



国際交流

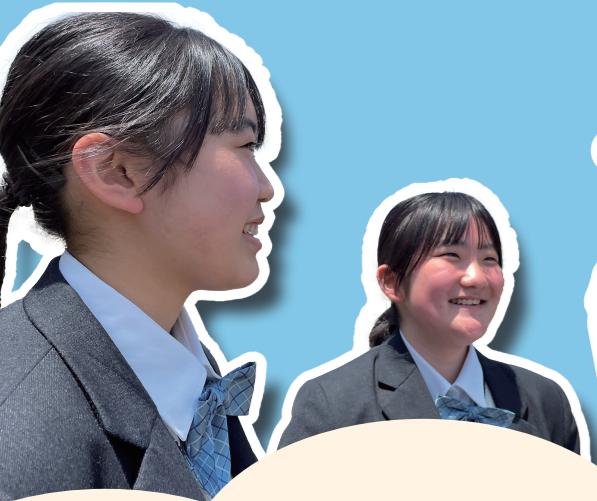
姉妹校のドーバー高校(アメリカ合衆国・デラウェア州)と短期交換研修を行います。ホームステイをしながら現地の高校に通います。コロナ禍では国内のブリティッシュヒルズに研修先を変更していましたが、今年からアメリカでの研修が再開!その他にも、角田市の姉妹都市であるインディアナ州グリーンフィールド市や、県内在住の外国人の方や留学生を招いての交流が盛んです。令和3年度からは、中国浙江省寧波にある城南中学と友好校締結をし、オンラインで交流しています。

角高生より 3年 近江 英恵 (槻木中出身)

私たちが2泊3日で研修したブリティッシュヒルズは、敷地内の建物がレンガで造られていて、食事はフィッシュアンドチップスや、ケーキなどのイギリスの料理ばかり。実際にイギリスに行ったような気分になりました。研修中は、3日間オールイングリッシュで、改めて自分の英語力の無さを痛感しました。イギリス発祥のスポーツの「スノーカー」や、「ブリティッシュウェディング」などの聞き取り中心の授業はあまり困ることは無く楽しかったのですが、「SDGs」、イギリス英語を学ぶ「Travel in the UK」などの文章を書いたり発表したりするのは、時間がかかったり、発表につまずいたりして、先生方にアドバイスを貰った授業でした。そして最終日には、自分から英語で先生に話しかけて、考えを発表することが出来るようになりました。3日間という短い間でしたが、英語やイギリスの文化について沢山学ぶことが出来ました。



角高夢 Project



角田から世界へ そして故郷へ

角高夢 Project (通称: 夢 Pro) とは、生徒が自身の興味・関心や進路、将来の夢などについてテーマを設定し、課題解決に向けて取り組む探究学習です。知識だけではなく、主体性や思考力、判断力、表現力、コミュニケーション力などを培っていきます。

夢 Pro の特色は、地域社会との連携が充実していることです。角田市からは、「角田高校が元気になれば角田市も元気になる」を合言葉に、様々な支援を受けています。NPO 法人カタリバという外部機関が夢 Pro をサポートしているのも、角田市からの支援の一環です。また、生徒たちは、角田市の「かくだ傘宇姫まつり」に運営側として参加して祭りを大いに盛り上げたり、角田市長と一緒に街づくりについて考えたりと、地域社会に活動の場を広げています。

3年次

かなえる

2年次

深める (広める)

- ① 自分を深く知る
- ② 地域社会と深く関わる
- ③ 進路の可能性を広げる

1年次

知る

- ① 自分をを知る
- ② 地域社会を知る
- ③ 進路を知る



角高生より 3年 大谷 龍真 (船岡中出身)

授業では、自分が社会や地球のためにできることを大小関係なく探して取り組みます。僕は地球温暖化に目を向け、二酸化炭素を出す化石燃料を減らす工夫はできないかと考え、「ホラー映画を見ることで夏を涼しく過ごせるか」というテーマで探究をしました。色々な方が協力してくださり、角田市主催のかく大祭で発表するなど、とてもいい経験をさせていただきました。自分だけでは絶対にできなかったと思います。自分が成長する機会を得るために、角田高校は最善の選択だと思います。

角高生より 2年 岡崎 真美・佐藤 遥 (角田中出身)

週に1時間の総合的な探究の時間では、自分が興味を持ったこと、自分の身の回りにあるものを深く学んでいます。私たちは「給食の食品ロスを減らすためには」というテーマでこの1年間活動しました。その中で、大変だったことはテーマにそったアンケートの内容を考えたり、みんなに伝えるためのポスターをまとめたことでした。しかし、苦勞以上に得たものは大きく、今まで知らなかった給食の現状や工夫など沢山の知識が増えました。そして、角田市が主催しているかく大祭や、他校に出向いて発表出来たことで、周りの人たちに共有し今どんなことが起きていて、今の課題は何なのか知ってもらうこともできました。また、興味があるものがない！という人でも他の人の発表を聞くことで何かに興味が湧くかもしれません。ぜひ角田高校に入学して、総合的な探究の時間を充実させましょう！

部活動

運動部

野球部	ソフトテニス部
バスケットボール部	バレーボール部
サッカー部	バドミントン部
剣道部	空手道部
陸上競技部	弓道部
卓球部	

※野球部・サッカー部は男子のみ (マネージャーは別)

文化部

自然科学部	合唱部	美術部
華道部	演劇部	茶道部
家庭部	吹奏楽部	

角高生より 吹奏楽部 3年 大友 美和 (岩沼中出身)

こんにちは！私の所属する吹奏楽部を紹介します。活動内容は夏のコンクールへの出場、文化祭での発表の他、地域イベントへの参加など様々です。角高吹奏楽部の特徴は、部活動のスケジュールや練習メニューをはじめ、曲選びやどんなイベントに出るのかまで全て生徒で決めて活動していることです。試行錯誤し、顧問の先生や外部講師の先生方に支えられながら全員で作上げた音楽はとても素晴らしいものになります。特に定期演奏会では、自分たちの編成、レベルに合った10曲以上の曲選び、演出、照明、地域の方々への宣伝などすることが多く、なかなか上手い出来ないことも多いですが、全てを乗り越えて来ていただいた方の笑顔が見られた時の達成感忘れられない宝物になっています。頑張った分だけ感動することのできる部活動です。みなさんも私達と一緒に全力疾走しませんか？

令和4年度 部活動の活躍

野球部			
春季宮城県大会			ベスト 16
バレーボール			
県総体 女子			ベスト 16
バドミントン			
県総体 男子 団体		第3位	東北大会出場
男子 ダブルス		ベスト 16	
男子 シングルス		ベスト 16	
県新人 男子 団体		ベスト 13	
陸上競技			
県総体 男子 ハンマー投げ		第2位	東北大会出場
女子 やり投げ		第6位	東北大会出場
女子 3000 m		決勝進出	
東北大会 男子 ハンマー投げ		第3位	インターハイ出場
県新人 男子 ハンマー投げ		第3位	東北大会出場
男子 やり投げ		第4位	東北大会出場
男子 円盤投げ		第4位	東北大会出場
女子 円盤投げ		第2位	東北大会出場
弓道			
県総体 男子 個人 近的		第2位	インターハイ出場
男子 個人 射道		第2位	インターハイ出場
東北ブロック大会 男子 団体		第1位	

角高陸上部は、陸上を愛し、陸上に愛された顧問の先生にたくさんの愛情をいただいています。私は毎日競技場と旧角田女子校を行き来し、日々練習に励んでいます。楽観的にみられがちな私ですが、大会のたびに緊張に負け、悔しい思いをしたことが何度もあります。そんな私を支えてくれたのは部員のみなです。だからこそ、みんなの応援を糧に苦難を乗り越えて、表彰台に立った時の景色は忘れられません。私たち陸上部は男女問わず仲が良く、私を筆頭にボケと笑顔が絶えません。もちろん、練習メニューは辛いです。体が悲鳴をあげる日は何日もあります。しかし、それを一緒に乗り越える仲間がいます。練習が終わったあとのみんなで感じる達成感陸上の醍醐味です。すぐ部員同士でふざけ合いますが、いざという時の絆は海よりも深く横綱よりも強いです。みなさん、陸上を経験しないと人生3割損します。ぜひ角高に入学して陸上部へ来てください。

角高生より

陸上競技部 3年 伊藤 蘭 (船岡中出身)

必勝角田!!



カリキュラム

進学重視型単位制により、進路希望にあった科目を選択

45分授業、1日7コマ、週35コマの時間割を設定し、英語・数学・国語の時間数を増やしています。また、登校後10分間の「朝学習」により、学習内容の定着や表現力の向上を図り、課外講習や夏期学習会などによって、応用力を伸ばします。また、国公立大、私立大をはじめとして専門学校、就職などの多様な進路希望にも十分に対応するため、平成28年度入学生から、「進学重視型単位制」に移行しました。2、3年次に選択科目を豊富に設定し、生徒一人一人の希望進路に合わせた少人数の授業や習熟度別の授業が受けられるようになりました。

令和6年度入学生 教育課程表

※教育課程表は予定であり、変更することがあります。

令和6年度		令和7年度		令和8年度	
1年次		2年次		3年次	
1	現代の国語(2)	1	論理国語(2)	1	論理国語(2)
2		2		2	
3		3		3	
4	言語文化(3)	4	古典探究(3)	4	古典探究(2)
5		5		5	
6	歴史総合(2)	6	公共(2)	6	政治・経済(2)
7		7		7	
8	地理総合(2)	8		8	体育(2)
9		9		9	
10	数学I(3)	10	数学II(4)	10	英語コミュニケーションIII(4)
11		11		11	
12	数学II(1)	12	体育II(2)	12	
13		13		13	
14	数学A(2)	14	保健I(1)	14	論理・表現III(3)
15		15		15	
16	化学基礎(2)	16	英語コミュニケーションII(4)	16	選択科目群
17		17		17	論理国語(2) 古典探究(3)
18	生物基礎(2)	18		18	ディベートディスカッションI(2) 倫理(3)
19		19	論理・表現II(2)	19	日本史探究(4) 世界史探究(4) 地理探究(4)
20		20		20	数学III(4) 数学C(3) 数学C(1)
21	体育(3)	21	家庭基礎(2)	21	物理(4) 化学(4) 生物(4)
22		22		22	科学と人間生活(2) 音楽II(2) 美術I(2)
23	保健(1)	23	選択科目群	23	保育基礎(2) フードデザイン(3)
24	音楽I(2)	24	日本史探究(4) 世界史探究(4)	24	学校設定科目群
25		25	地理探究(4) 地理探究(3)	25	対話国語(2) 地理特講(3) 地学実践(2)
26		26	文学国語(3) 国語表現(3)	26	政治経済特講(3) 教養社会(2) 数学特講α(3)
27	英語コミュニケーションI(4)	27	数学B(2) 物理基礎(2)	27	数学特講β(3) 発展数学(4) 実用数学(2)
28		28	物理(2) 地学基礎(2)	28	物理実践(2) 化学実践(2) 生物実践(2)
29		29	生物(2) 化学(2)	29	英語特講(3) CORE英語(2) 情報実践(3)
30	論理・表現I(2)	30	学校設定科目群	30	スポーツ総合(2)
31		31	数学研究(2) 英語研究(3)	31	
32	情報I(2)	32		32	
33		33		33	
34	LHR(1)	34	LHR(1)	34	LHR(1)
35	総合的な探究の時間(1)	35	総合的な探究の時間(1)	35	総合的な探究の時間(1)

● 課外設定科目：1～3年次に本校が認める社会活動について、35時間以上活動した場合、本校の科目の履修とみなし、1単位の修得を認める。

進路

主な合格状況（令和5年3月卒業生）

()内はのべ人数 (1)は省略。

国公立大学

北海道教育大、岩手大、宮城教育大(3)、山形大(3)、福島大、長野県立大、公立小松大

私立大学

東北学院大(44)、東北工業大(8)、東北福祉大(18)、東北文化学園大(3)、東北生活文化大、尚絅学院大(14)、宮城学院女子大(5)、仙台白百合女子大、仙台大(9)、石巻専修大、東北芸術工科大、福島学院大(3)、國學院大、東京工芸大、神奈川大、関東学院大、仙台赤門短大、仙台青葉学院短大(8) など

専修各種学校

仙台医療センター附属仙台看護助産学校、仙台市医師会看護専門学校、相馬看護専門学校、福島看護専門学校、葵会仙台看護専門学校、仙台ECO動物海洋専門学校(3)、仙台総合ビジネス公務員専門学校(6)、仙台ビューティアート専門学校(2)、専門学校デジタルアーツ仙台(2)、東北職業能力開発大学校、宮城県白石技術専門学校 など

就職

宮城県職員(2)、宮城県警、角田市職員(2)、丸森町職員、柴田町職員、大河原町職員、岩沼市職員、国家公務員(2)、仙南広域行政組合職員(消防)、アルプスアルパイン株式会社、日立Astemo株式会社、みやぎ仙南農業協同組合、ホーチキ株式会社(2)、ANA FESTA株式会社 など

東北防衛局 八巻 萌樺（角田中学校出身）

私は、角田高校から東北防衛局に就職しました。角田高校は進学校ですが、様々な進路へのサポートが手厚い学校です。私は公務員になるために公務員講習を受け、進路室にある問題集を借りて勉強しました。1次試験は科目数が多いため、分からないところがたくさんありました。そこで先生方に質問すると丁寧に教えていただきました。また2次試験の作文、面接練習もたくさんの先生方に指導していただきました。このように角田高校の先生方は生徒に対してしっかりサポートしてくれます。皆さんも先生方にたくさん頼り、たくさん努力し、自分の夢を実現できるように頑張ってください！

岩手大学 人文社会科学部 地域政策課程 太田 龍之介（丸森中学校出身）

私は角田高校から岩手大学人文社会科学部地域政策課程に進学しました。角田高校では就職、専門学校や大学への進学など、多様な選択をすることができます。大学へ進学となれば、先生方の指導が手厚く、かつ生徒の自主性を育めるようなサポートをしてくれます。私がこの高校生活で学べたことは、偏差値の高い低いという視点で見れば角田高校は他の高校よりも劣るかもしれないが、生徒へのサポートであったり先生方の生徒への指導の熱量は他の高校よりもずっと勝るといえます。中学生の皆さん、今、進学先を迷っているならば角田高校への進学を視野に入れてみてはいかがでしょうか。

進路決定先状況（過去3年間、進学者・就職者数）

	R4	R3	R2
国公立大学	11	8	6
国公立短大	0	0	0
私立大学	57	76	67
私立短大	8	7	8
専各学校	40	34	52
就職	22	14	20
その他	8	1	4
卒業生計	146	140	157

卒業生より

福島大学 人文社会学群 行政政策学類 廣岡 朋（角田中学校出身）

私は角田高校から福島大学人文社会学群行政政策学類に進学しました。私が角田高校を選んだ理由は、家が近く勉強と部活の両立を図れると思ったからです。今振り返ってみると部活動が終わってから受験に向けた勉強を始めたので、少し遅かったと思います。ですが、角田高校の先生方のサポートがあって合格することができました。角田高校は大学進学だけでなく、専門学校や公務員、就職など幅広い選択肢があり、自分に合った進路を実現することができます。また、先生方のサポートが手厚く、私自身進路に迷った時に助けてもらいました。特に面接練習を先生方と繰り返し行ったことで、本番の集団面接で他の人より緊張せず、リラックスして実力を出し切ることができたと感じます。角田高校に入学したら、角田の教訓である質実剛健、自他敬愛のように勉強にも部活にも動じむことができ、友人と楽しい高校生活が送れると思います。

山形大学 工学部 化学・バイオ工学科 川端 萌菜（丸森中学校出身）

今回は、私が高校生活の中で体験したことの一部を紹介します。毎年、宇宙航空研究開発機構（JAXA）が開催している、エアロスペーススクールというプログラムについてです。角田高校の生徒は、全国から集まる宇宙に興味のある高校生とともに、このプログラムに参加することができます。内容は、ロケットについて講師の方の話を聞いたり、「宇宙・航空ミッション」について、参加している高校生とグループ活動をしたりします。参加者はみんなやる気があって、一緒に活動するのが楽しかったです。知識よりも、アイデアが大切になります。3年生はほとんどの人が忙しいと思いますので、参加するなら1・2年生のうちがよいと思います。ぜひ積極的に先生に声を掛けてみてください。担任の先生に相談すれば、担当の先生を教えてください。



令和6年度入試について

求める生徒像

本校は、伊具地区で唯一の普通科の高校で、地域からの期待も高く、積極的に地域の問題に取り組み、地域に貢献できる人材を求めています。また、国際交流にも力を入れ、グローバル化に対応できる人材の育成も目指しています。生徒は、「質実剛健」の校訓のもと、学習と部活動の文武両道に励み、心身の鍛錬に日夜努力しています。また、もう一つの校訓である「自他敬愛」の精神も常に心がけ、個人や部活動単位で地域におけるボランティア活動に関わっています。このような活動を通して自分を理解し、自分にあった職業を考えて将来の理想像を描く機会をもち、それぞれの夢を実現するために日々の学習に勤めています。そのため、進路希望は大学進学から就職まで多岐に渡り、様々な進路の生徒に対して少人数教育の利点を生かした手厚い指導を行っています。いずれの進路を達成するにしてもその基礎となるものは日々の授業であり、基礎学力を有することが不可欠だと考えています。

以上のような本校の精神や活動に共感し、次の1～5に当てはまる生徒を求めます。

- 1 主体的に地域社会や国際社会に関わりをもちながら、社会貢献に強い意欲をもつ生徒
- 2 理想的な自分となるために、何事にも積極的に取り組み、新しいことに挑戦しようとする生徒
- 3 挨拶や自己規律など基本的な生活習慣が身に付いており、周りの信頼を得るための努力を惜しまない生徒
- 4 目的をもって日々の学校生活に向き合い、学習と部活動の両立のため一生懸命に取り組む生徒
- 5 日々の授業を大切に、社会に出ても通用するような基礎学力を有している生徒

特に、特色選抜においては、上記の5に当てはまる生徒を重視します。

募集定員

160名で、共通選抜と特色選抜を実施します。

共通選抜 定員の90% (144名)

学力検査点(500点満点)と調査書点(195点満点)の満点を原点とした相関図を用いて選抜する。相関図での学力検査点と調査書点の比重は6:4とする。

※調査書点:「5教科(国・数・社・英・理)の各学年の評定の合計」+「4教科(音・美・保体・技家)の各学年の評定の合計×2」

特色選抜 定員の10% (16名)

I 配点

1 調査書 270点

国語、数学、社会、英語、理科、音楽、美術、保健体育、技術家庭

..... 全学年の評定を2.0倍にする

2 学力検査 500点

国語、数学、社会、英語、理科

..... 得点を1.0倍にする

合計 770点

II 選抜方法

- 審査は、学力検査点と調査書点の合計点上位の者から、特色選抜で選抜する16人の120%の範囲に含まれる者を対象として行う。
- 学力検査点と調査書点を合計した点数を基に、調査書の記載事項(評定以外の特別活動の記録などの資料)も用いて、求める生徒像に照らして総合的に審査し、選抜する。

本校へのアクセス

阿武隈急行角田駅より
徒歩 15分
自転車 5分



宮城県角田高等学校

〒981-1505 宮城県角田市角田字牛館1番地
TEL:(0224) 63-3001 / FAX:(0224) 63-0523

ホームページ:
<https://kakuko.myswan.ed.jp>

